

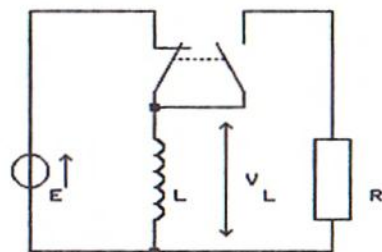
$$\tau = RC \text{ (sec)}$$

durante la carica e' il tempo in cui

$$V_C = 63.2\% E$$

durante la scarica e' il tempo in cui

$$V_C = 36.8\% E$$



$$\tau = \frac{L}{R} \text{ (sec)}$$

durante la carica e' il tempo in cui

$$V_L = 63.2\% E$$

durante la scarica e' il tempo in cui

$$V_L = 36.8\% E$$